

Portway

Portway

- [Reuniões](#)

Reuniões

#49741- 2025-01-30

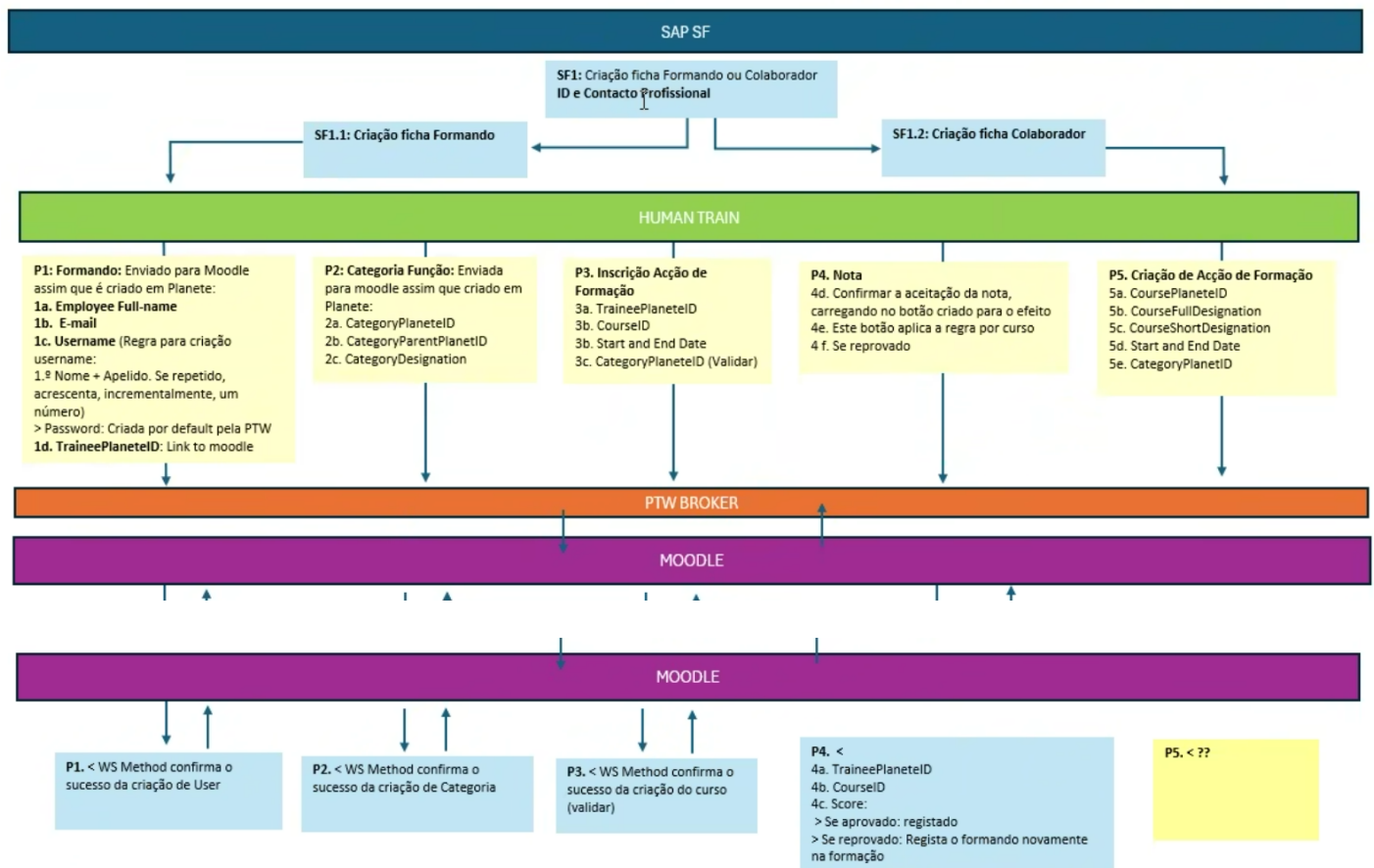
- formandos vêm de SAP, exceto os externos
- ha formandos que vêm com a função "formandos", são colaboradores de trabalho temporário.
- formando que é externo e passa a interno, manter a formação anterior, na mesma ficha de formando. Alterar o código?? ou manter os 2?
- alerta no ht quando o formando muda de função sem SAP
- percursos formativos por função
- orçamento por aeroporto, e por secção. (por filial e secção)
- tb fazem formação externa, e **inserir pela formação simplificada**. inserir custos da ação.
- alertas das validades das formações, por email, e no painel de bordo. 3 meses e 1 mês, e caducado.
- semanalmente uma lista com as faltas da semana anterior. Automatico enviar por email para a sofia. 1. Lista de formandos cuja função é "*formando*" (sao os formandos da multitempo) e uma lista de formandos com função diferente de "*formando*" (são formandos internos).
- moodle notas automáticas, passar a data que o formando fez o exame no moodle, criar planificação e presença, (identico ao percepium).
- criar certificado anonimizado no caso de auditorias. ver quais os campos que se pretendem anonimizar.

#50117 - 2025-02-18

Formando novo, cria nova ficha e unifica as ações na nova ficha., elimina a ficha anterior e regista o código do formando anterior no código alternativo

#50725 - 27-3-2025 Rita

- MOODLE - através do broker deles, vão enviar a documentação necessária para fazer a integração, não será pela API.
- Se não recebermos nota do curso do moodle dentro das datas da ação, o formando está reprovado.
- quando enviamos a ação temos de enviar as datas de inicio e fim da candidatura (provavelmente) para saber em que datas o formando tem de fazer o curso. Quando chegar a data de fim, temos invocar o broker para saber as notas de cada formando.
- API SAP para criar os formandos no ht.
-



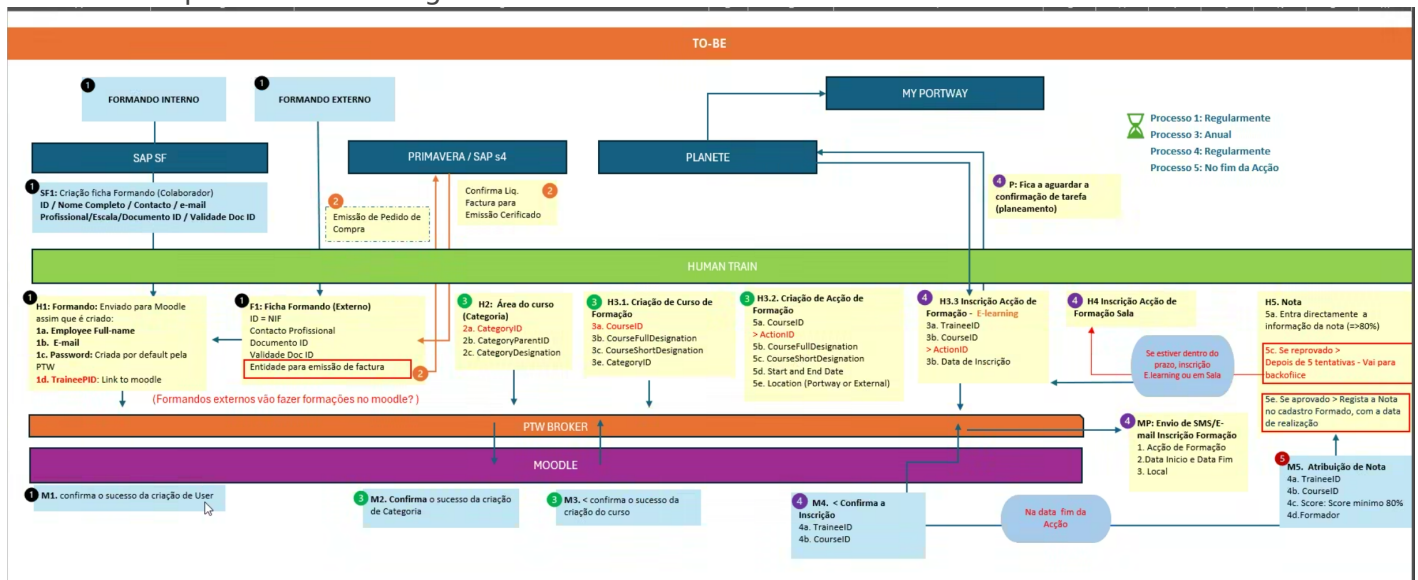
#51180 - 23-4-2025 Rita

- Formando internos vêm do SAP e vão para o moodle.
- formandos externos (de outras empresas) são criados manualmente no ht. Pagamentos à empresa.
- formando faz o curso presencial que tem uma data de validade, deve estar inscrito noutra ação 90 dias antes da validação terminar.
- Ou seja no curso A, tem de haver um campo de utilizador que faça a ligação com o curso b.**
- Indicar no curso A, que 3 meses antes de terminar a validade temos de o inscrever ao curso B, tem **89 dias** para o fazer.
- Se não fizer o curso B ou se reprovou em 5 tentativas, tem de voltar ao curso A. (ver com o sr do moodle, como vão ser enviadas essas notas, tínhamos combinado que era numa data para passar a nota final...)
- SUGESTÃO:** inscrever os formandos que não fizerm o B, numa ação geral do curso A, e depois moverem essas inscrições para as ações certas.
- PROBLEMA:** os formandos vão visualizar no portal essa ação que não existe, OU talvez se resolva com a opção de não sincronizar essa ação para o portal **(euroconsult)**
- Se fizer o curso b, terá de o voltar a fazer o curso B novamente após a data de validade. Podem haver várias versões do B.
- Têm sempre de ir ao A associar o B que está ativo no momento.
- (NOTA:** Moodle envia email automatico ao formando a dizer que está inscrito.)

- Quando o SAP envia informação que o formando não está ativo, deve desinscrever em todas as ações que estão em espera. Desinscrever no moodle???

Certificado emitido no ht, com a data da nota, que deve vir do moodle (preencher a data de conclusão da ficha de inscrição). Disponibilidade do certificado no portal, se o questionário tiver preenchido. Conta novamente a validade pela data do certificado.
-Se tiver uma auditoria, sugeri que podem emitir o certificado no momento para mostrar ao auditor

- instalar no pc da sofia e amiga



#51608 19-5-2025 Rita

- moodle está pronto, precisam que a ANA disponibilize o acesso.
- avaliação, necessitamos dum edponit para chamar as notas do moodle
- quando se vai buscar as notas? ficou na duvida qual a nota que contava, a primeiram a ultima, e a melhor????!?!? são 5 momentos de avaliação.
- Aguardamos lista de utilizadores para criar no ht
- Enviar a informação e o setup para eles instalarem os ht nos pc.s
- Temos de enviar os dns publicos